

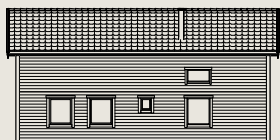


BYGGYTA: **105 m²** GOLVYTA: **130 m²** BÄDDAR: **18**

Villa Jasper ger en enorm rymdkänsla

Jasper är i grunden samma hus som vårt minsta fjällhus Snowbird. Vi har gjort det aningen större samt förhöjt vägglivet med 60 cm och använt oss av saxtakstolar istället för ramverkstakstolar, vilket gör att golvytan når ända ut till ytterväggen på övre plan. Huset får en enorm rymdkänsla tack vare detta och rymmer upp till hela 18 bäddar.

Huset har en stor entréhall med ett stort WC/bastu och direkt utgång till uteplatsen i vinkel. Vidare består huset av fem separata sovrum och en rymlig storstuga med kök på hela 32 kvm. De olika alternativen ger möjlighet till en hel övervåning med ett stort allrum alternativt ett lite mindre allrum uppe och en storstuga nere med öppet tillnock. Huset värms upp med hjälp av en Nibe F750 frånluftsvärmepump med golvvärme i plattan.



Fasad 1



Fasad 2



Fasad 3



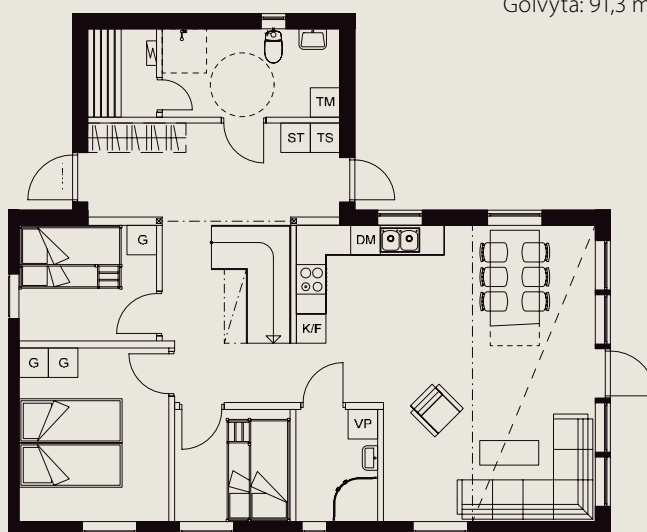
Fasad 4



"Villa Jasper har saxtakstolar samt ett förhöjt väggliv vilket skapar stor känsla av rymd."

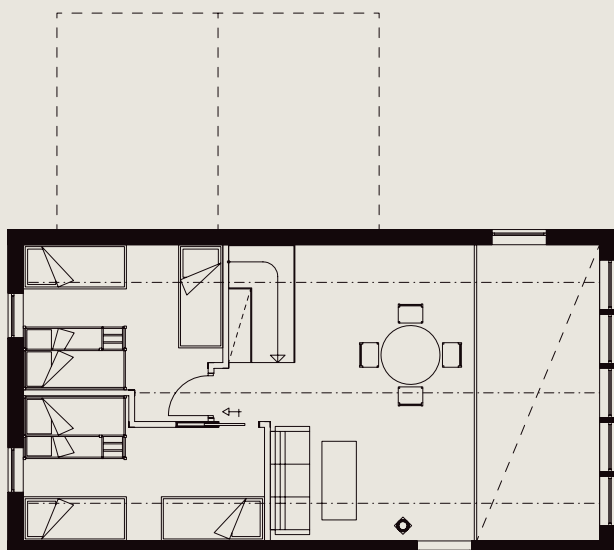
Bottenvåning

Golvyta: 91,3 m² Byggyta: 104,9 m²



Övervåning

Golvyta: 52,7 m²



Vill du veta mer?

Kontakta Joakim Westerdahl på 0322-22 95 51 eller läs mer på alingsashuspaket.se.



I SAMARBETE MED

