

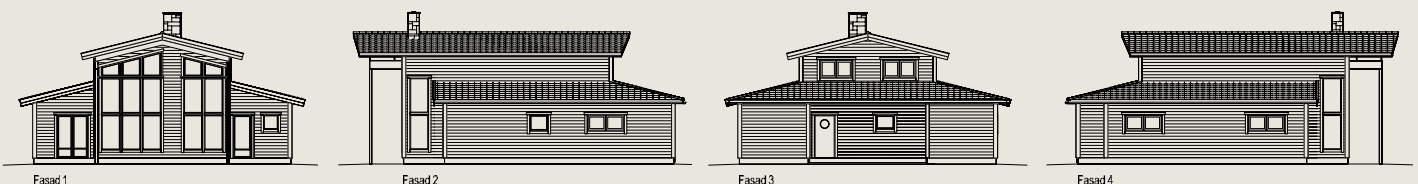


BYGGYTA: **167 m²** GOLVYTA: **137 m²** BÄDDAR: **9**

Villa Banff ger en riktig lodgekänsla

Banff är ett av de finaste husen i vår serie med fjällhus. Här får du en riktig lodge-/chaletkänsla och -stil. Vi har satsat på rejäla samvaroytor där vi skapat en luftig och rymlig känsla. Huset rymmer en stor entréhall med gott om plats för avhängning, två stora badrum i entréplan samt en bastu med möjlig utsikt och direkt utgång till uteplats.

Planlösningen ger en storstuga och kök på hela 50 kvm med 5,5 m upp tillnock, vilket skapar en enorm rymd. Denna planlösning ger nio bra sovplatser med möjlighet till fler, om ni väljer våningsäng istället för dubbelsäng. Utanför har man ett skidförråd och teknikrum samt ett rejält vedförråd. Huset värms upp med hjälp av en Nibe F750 frånluftsvärmepump med golvvärme i plattan.



Fasad 1

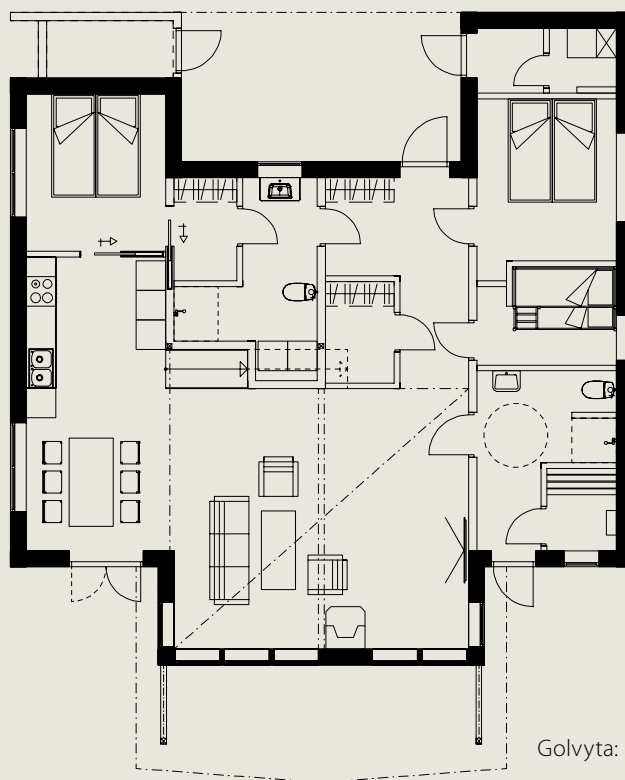
Fasad 2

Fasad 3

Fasad 4

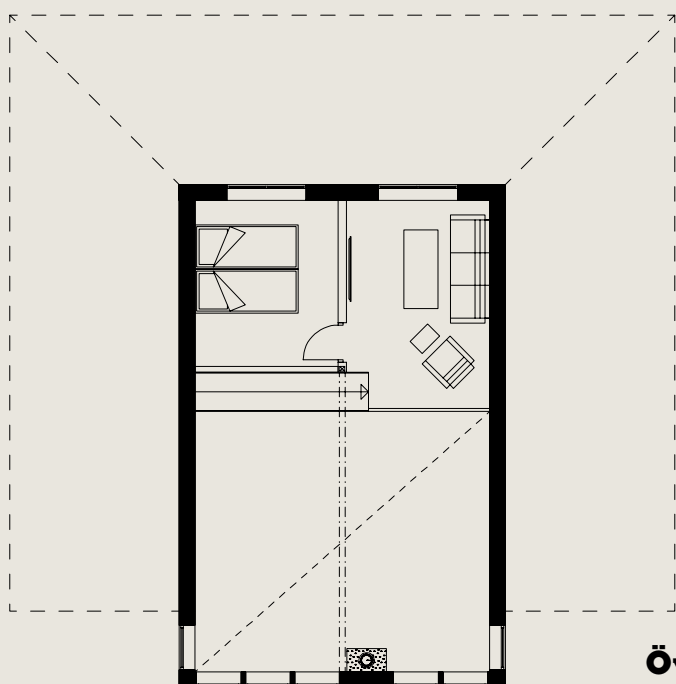


"Villa Banff är ett fint hus med lodge-känsla i klassisk stil. Ni får härligt luftiga och rejäla ytor för samvaro."



Bottenvåning

Golvyta: 112,8m² Byggyta: 166,6 m²



Övervåning

Golvyta: 22,6 m²

Vill du veta mer?

Kontakta Joakim Westerdahl på 0322-22 95 51 eller läs mer på alingsashuspaket.se.



I SAMARBETE MED

