

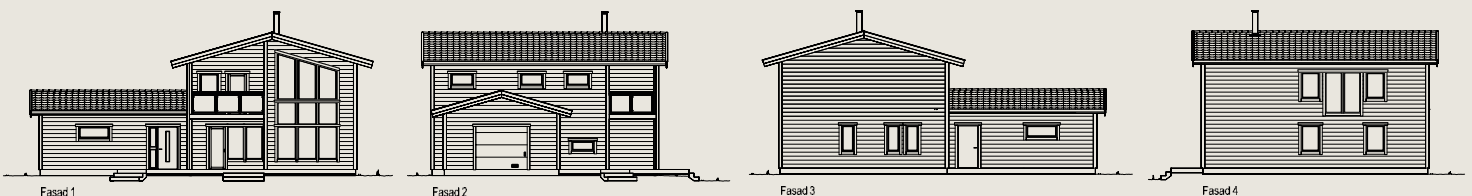


BYGGYTA: **132 m²** GOLVYTA: **161 m²** BÄDDAR: **15**

Med Villa Whistler får du fantastiska ytor

Whistler är ett av de finaste husen i vår serie med fjällhus. Här får du ett 2-planshus med upp till 15 bäddar. Planlösningen är luftig och öppen och har ett fantastiskt badrum med bastu på andra våning, där ni får en härlig utsikt. Glasräcke på såväl balkong som från andra våning ger en härlig rymdkänsla och framhäver utsikten.

Vi har också ritat ett garage/skoterutrymme som är hopbyggt med huset via en sluss/entré som är tillgänglig från två håll. Från entrén är det ljusinsläpp från många håll, så huset upplevs som mycket ljusst, vilket arkitekten Hans Knutsson på Forum arkitekter tyckte var viktigt. Vardagsrummet har en del öppet till nock med en härlig takhöjd av 5,9 m. Huset värms upp med hjälp av en Nibe F750 frånluftsvärmepump med golvvärme i plattan.



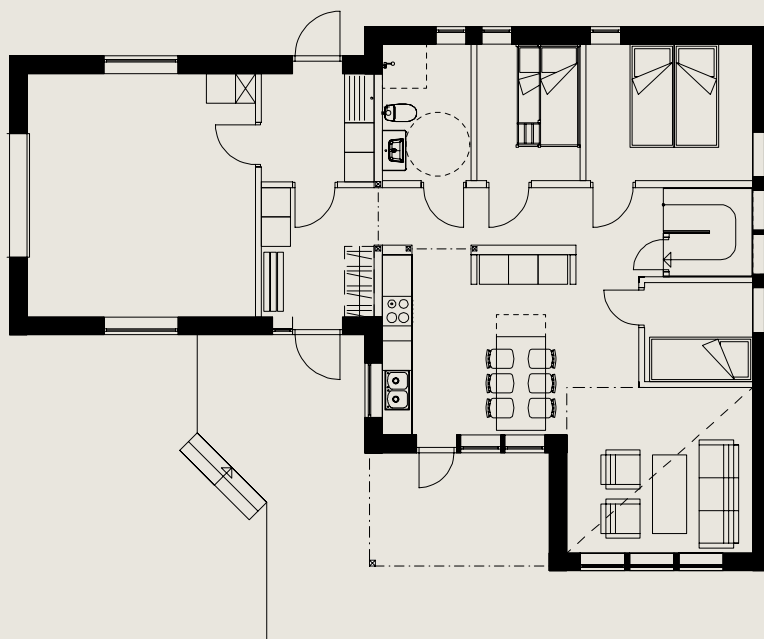


"Villa Whistlers planlösning är luftig och öppen och har ett fantastiskt badrum med bastu på andra våning, där ni får en härlig utsikt."

HANS KNUTSSON, ARKITEKT

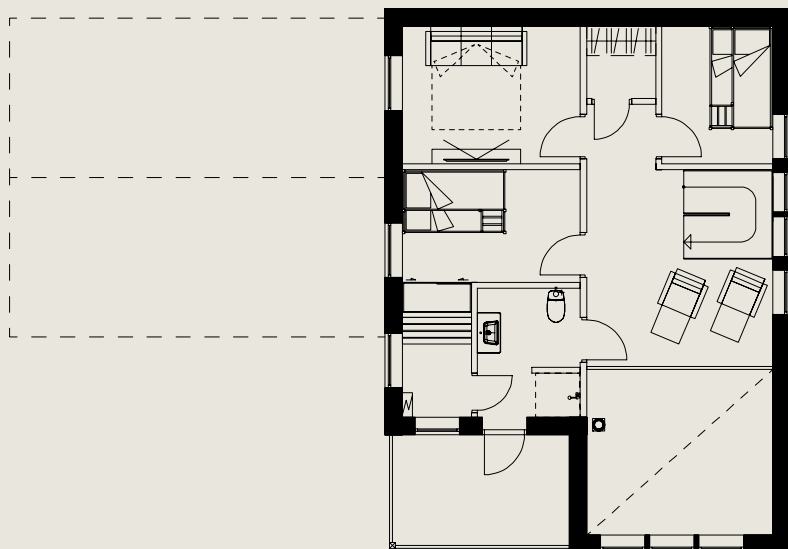
Bottenvåning

Golvyta: 81,2 m² Byggyta: 131,7 m²



Övervåning

Golvyta: 56,2 m²



Vill du veta mer?

Kontakta Joakim Westerdahl på 0322-22 95 51 eller läs mer på alingsashuspaket.se.



I SAMARBETE MED

